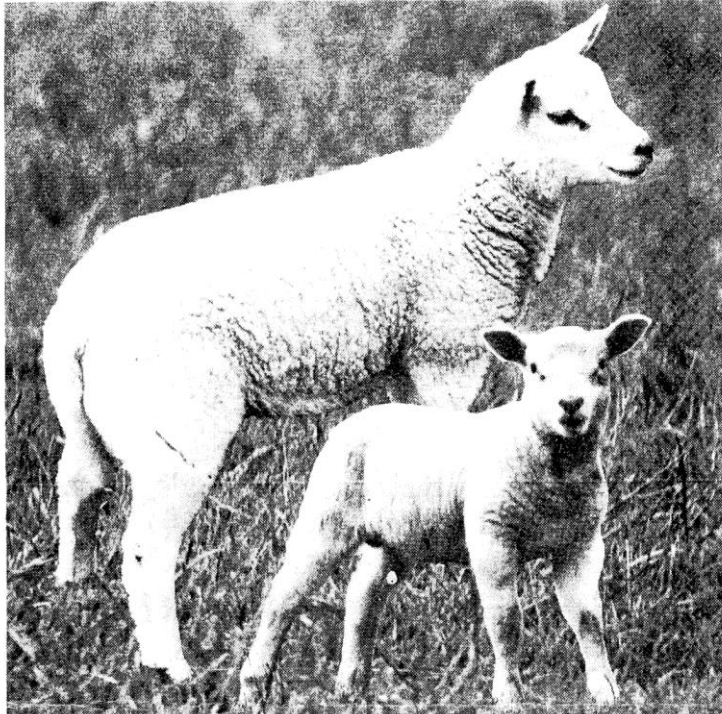


# Ein echtes Naturprodukt

---

# Schaffelle und Lammfelle



TEMPERATURAUSGLEICHEND  
ZU JEDER JAHRESZEIT



SORGT FÜR EINEN GESUNDEN  
UND ERHOLSAMEN SCHLAF

Schlafunterlage  
wärmend im Winter  
kühlend im Sommer.



LINDERT GELENK- UND  
RÜCKENSCHMERZEN  
HILFT BEI RHEUMA - GICHT  
UND ISCHIAS  
VERMEIDET WUNDLIEGEN  
AKTIVIERT DIE  
DURCHBLUTUNG



PFLEGELEICHT  
Atmungsaktiv  
Vollwaschbar  
Hygienisch



## Theo Jüngst



**Gerberei  
Fellzurichtung**

Gegründet 1897

57250 Netphen-Eschenbach

Alte-Burg-Straße 5

Telefon (0 27 38) 47 33

# PRODUKTINFORMATION

## NATURFELLE

sind hautfreundlich, da sie aus einer ähnlichen Grundsubstanz wie die menschliche Haut sind. Naturfelle helfen bei empfindlicher und entzündeter Haut.

## NATURFELLE

werden von Ärzten besonders bei Wundliegen, Allergien, Nervenschmerzen, Nervosität, Kreislaufstörungen, Rheuma, Ischias, Rückenschmerzen und bei Gliederschmerzen empfohlen.

## NATURFELLE

sind temperatúrausgleichend und deshalb für Sommer und Winter geeignet.

## NATURFELLE

verfügen über «Eigenwärme» und fühlen sich nie kalt an. Die natürliche Atmung der Haut ist gewährleistet.

## NATURFELLE

aktivieren die Durchblutung und die Abwehrkräfte, sie fördern die Entspannung und die Regeneration des Körpers.

## NATURFELLE

sorgen für eine gesunde und gleichmäßige Temperatur. Sie wirken entspannend und vitalisierend auf den gesamten Organismus.

## NATURFELLE

nehmen Schweiß sofort auf und geben ihn siebenmal schneller an die Luft wieder ab als Synthetik. Außerdem werden die Körpergifte abgebaut, die mit dem Schweiß ausgeschieden werden.

## NATURFELLE

sind von Natur aus, bakterizid und schmutzabweisend. Seit Jahrhunderten ist bekannt, daß Naturfelle eine Selbstreinigungskraft an frischer Luft besitzen. Wolle ist von Natur aus pflegeleicht.

## NATURFELLE

sind elektrische Halbleiter, während sich Synthetik ausnahmslos als Nichtleiter verhält. Nur Halbleiter lassen aber den natürlichen Ladungsaustausch zwischen Körper und Umwelt ungestört vor sich gehen. Eine statische Aufladung wird somit verhindert.

# WASCHANLEITUNG

## 1. DIE WOLLE 2. DAS LEDER

Durch eine spezielle Gerbung ist das Waschen der Felle bei einer Wassertemperatur zwischen 30° - 35° Celsius problemlos.

Verwenden Sie zum Reinigen Ihrer Felle ein phosphat- und alkalifreies Waschmittel.

Bitte beachten Sie, daß das Leder eine Faserstruktur hat, welche sich während des Trockenvorgangs zusammenzieht. Es ist deshalb wichtig die Lederseite im feuchten Zustand immer wieder in «Form» zu ziehen. Beachten Sie auch, Felle nie auf der Heizung oder in der prallen Sonne zu trocknen.

Bei einer entsprechenden Temperatureinstellung bis ca. 35°, können Sie auch Ihr Fell im Wäschetrockner mit einem hervorragenden Ergebnis trocknen. Durch den Walkeffekt wird nicht nur die Wolle flauschig weich, sondern auch das Leder.



Gegründet 1897

**Theo Jüngst**

**Gerberei  
Fellzurichtung**

**Gerbung von Fellen aller Art**

57250 Netphen-Eschenbach  
Alte-Burg-Straße 5

Telefon (0 27 38) 47 33  
Privat (0 27 37) 56 69